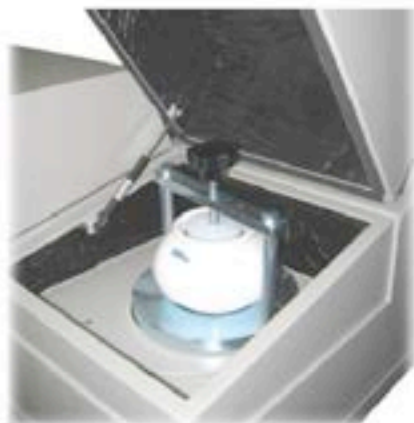
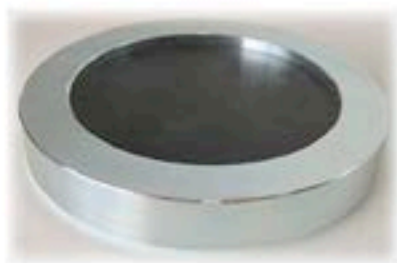


Descrizione	Description
<p>MULINI RAPIDI DA LABORATORIO SERIE "SD"</p> <p>I mulini rapidi da laboratorio della serie "SD", sono macchine costruite dalla  in centinaia di esemplari, che lavorano ogni giorno in tutto il mondo.</p> <p>Sono macchine estremamente robuste, bene equilibrate, costruite con componenti meccanici sovradimensionati, pertanto in grado di lavorare per anni, nelle condizioni più gravose, senza necessità di manutenzione.</p> <p>Sono indispensabili nei colorifici e nelle industrie ceramiche (per il laboratorio preparazione smalti ed il laboratorio di ricerca), ma trovano impiego in numerosi altri settori industriali (farmaceutico, alimentare, cosmetico, ecc.), nonché in istituti scolastici, laboratori di ricerca, ceramica artistica, ecc.</p> <p>Caratteristiche generali:</p> <ul style="list-style-type: none"> - Strutture portanti, coperchi di protezione, protezione sotto le parti rotanti e piedistallo in lamiera e profilati di acciaio verniciati con verniciatura elettrostatica. - Gruppo portagiarra, in acciaio zincato. - Parti rotanti e contrappesi, in acciaio sottoposto a brunitura. - Sistema di alloggiamento e fissaggio della giarra, particolarmente rapido e sicuro. - Rumorosità della meccanica: quasi nulla. - Rumorosità di lavoro: entro i limiti richiesti dalle vigenti norme. - Componenti elettrici interamente protetti dalle strutture. <p>Sistema modulare:</p> <p>I mulini rapidi serie "SD" sono costruiti in versione modulare che rende ogni gruppo completamente indipendente. Questo significa che mentre si lavora per preparare un gruppo per una prova, l'altro gruppo (o gli altri gruppi) possono lavorare tranquillamente, e nella massima sicurezza per l'operatore.</p> <p>OGNI GRUPPO E' COMPLETO DI:</p> <ul style="list-style-type: none"> - Interruttore/sezionatore di linea. - Pannello di comando con tastiera e display LCD per il controllo e l'impostazione del ciclo di prova. Temporizzatore 0+240 minuti, per ciclo di prova automatico, con memoria (in caso di interruzione della prova, la prova stessa potrà riprendere e terminare con il tempo residuo). - Coperchio di protezione, con maniglia. - Insonorizzazione. - Microinterruttore di sicurezza (aprendo il coperchio, il gruppo rotante si ferma). - Protezione delle parti rotanti poste sotto il gruppo (per evitare il contatto accidentale con gli organi di trasmissione del moto, ed alle parti rotanti stesse). <p>OGNI GRUPPO È INOLTRE EQUIPAGGIATO CON:</p> <ul style="list-style-type: none"> - Giarra in porcellana, colore bianca, capacità cc. 1000. - Carica di biglie in allumina, per detta. <p>(l'uso della giarra capacità cc. 300, è possibile attraverso apposito adattatore).</p> <p>Alimentazione elettrica 400 V trifase 50 Hz.</p>	<p>SERIES "SD" RAPID LABORATORY MILLS</p> <p>Hundreds of examples of series "SD" rapid laboratory mills, built by , are used every day all over the world.</p> <p>They are extremely sturdy and well-balanced machines, made with oversized mechanical components that can work without maintenance for years in the hardest conditions.</p> <p>They are indispensable in colour factories and the ceramics industry (for glaze preparing and research labs), but can also be used in numerous other industrial sectors (pharmaceutical, food, cosmetics, etc.), as well as schools, research labs, artistic ceramics, etc.</p> <p>General features:</p> <ul style="list-style-type: none"> - Self-supporting structure, safety covers, safety guard under rotating parts and plinth in sheet metal and steel profiles coated with electrostatic paint. - Jar holder unit in galvanised steel. - Rotating parts and counterweights in burnished steel. - Extremely rapid and safe jar housing and fixing system. - Mechanical noise: almost silent. - Operating noise: within limits required by current standards. - Electrical components totally protected by the structures. <p>Modular system:</p> <p>The series "SD" rapid mills are built in a modular version that makes each unit totally independent. This means that while one is being prepared for a test, the other group (or groups) can continue working on their own, thus guaranteeing maximum operator safety.</p> <p>EACH UNIT IS SUPPLIED COMPLETE WITH:</p> <ul style="list-style-type: none"> - Main switch. - Control board with keyboard and LCD display for test cycle setting and checking. 0-240 minute timer, for automatic test cycles, with memory (if the test is interrupted, it will start again and finish when the remaining time has elapsed). - Safety cover with handle. - Soundproofing. - Safety micro-switch (if the cover is open, the rotating unit will stop). - Safety guard for rotating parts located under the unit (to prevent accidental contact with the drive components and rotating parts). <p>EACH UNIT IS ALSO SUPPLIED WITH:</p> <ul style="list-style-type: none"> - 1000 cc white porcelain jar. - Charge of alumina balls for above. <p>(a 300 cc jar may be used with its relative adapter).</p> <p>Power input 400 V, three-phase 50 Hz.</p>

Descrizione	Description
<p>Modelli:</p> <p>Modello SD/1-1000, ad un gruppo rotante. Dimensioni di ingombro cm. 72x70x120. Peso netto Kg. 86</p> <p>Modello SD/2-1000, a due gruppi rotanti. Dimensioni di ingombro cm. 115x70x120. Peso netto Kg. 178</p> <p>Modello SD/3-1000, a tre gruppi rotanti. Dimensioni di ingombro cm. 158x70x120. Peso netto Kg. 263</p> <p>Modello SD/4-1000, a quattro gruppi rotanti. Dimensioni di ingombro cm. 202x70x120. Peso netto Kg. 346</p> <p>Accessori: Adattatore, per l'uso della giarra capacità cc. 300. Costruito in acciaio zincato, e completo di guarnizione in gomma. Peso netto Kg. 2,4 Kg. Guarnizione di ricambio per adattatore.</p>	<p>Models:</p> <p>Model SD/1-1000 with one rotating unit. Overall dimensions 72x70x120 cm. Net weight 86 Kg</p> <p>Model SD/2-1000, with two rotating units. Overall dimensions 115x70x120 cm. Net weight 178 Kg</p> <p>Model SD/3-1000, with three rotating units. Overall dimensions 158x70x120 cm. Net weight 263 Kg</p> <p>Model SD/4-1000, with four rotating units. Overall dimensions 202x70x120 cm. Net weight 346 Kg</p> <p>Accessories: Adapter, when using 300 cc jars. Made from galvanised steel and complete with rubber seal. Net weight 2,4 Kg. Spare seal for adapter.</p>



Particolare alloggiamento giarra
View of the jar holder and jar





Pannello di controllo
Control panel



Particolare interruttore generale
View of the main switch