



Seedex

Printing Products, Technology and Services from Italy

FILIERA MANUALE (num. 1)

Per prove di stesura smalto. Con viti micrometriche per la regolazione fine dello spessore dello smalto (da 0 a 3 mm).

N.2 camere di larghezza mm 40.

Esecuzione intramete in acciaio inox, con superficie finita a sabbatura fine.

Dim. di ingombro: mm 95x102x46.

Peso netto: kg 0,6

Filiere manuali, semplici a 2/3 camere. (num. 2)

Predisposte per la stesura dello spessore dello smalto, non regolabile.

Con n. 2 saracinesche mobili per ottenere n.3 camere larghezza 40 mm., oppure n. 2 camere larghezza 60 mm., oppure n.1 camera larghezza 125 mm.

Costruzione

interamente in acciaio inox, con superficie finita a sabbatura fine.

Dimensioni di ingombro mm 135x65x30.

Peso netto kg 0,55.

Modello per spessori smalto di mm 1,0

Modello per spessori smalto di mm 0,4

Modello per spessori smalto di mm 0,6

Modello per spessori smalto di mm 0,8

Filiere manuali, semplici a 2 camere (num. 3)

Predisposte per la stesura dello spessore dello smalto con due differenti misure. Il cambio dello spessore si ottiene semplicemente capovolgendo la filiera stessa.

Camere larghezza mm 60. Costruzione interamente in acciaio inox, con superficie finita a sabbatura fine.

Dimensioni di ingombro mm 135x65x30.

Peso netto kg 0,50.

Modello per spessori smalto di mm 1,0 e mm 0,8

Modello per spessori smalto di mm 0,6 e mm 0,4

MANUAL ORIFICE (num. 1)

For glaze laying tests. With micrometric screws for fine adjustment of glaze thickness (from 0 up to 3 mm).

Two 40 mm wide chambers.

Totally stainless steel structure, with fine sand-blasted surface.

Overall dimensions: 95x102x46 mm.

Net weight: 0.6 kg

Manual orifices, simplified model, with 2/3 chambers. (num. 2)

Pre-set to lay the glaze, cannot be adjusted.

With 2 movable gates in order to obtain three 40 mm wide chambers, or two 60 mm wide chambers, or one 125 mm wide chamber. Totally stainless steel structure,

with fine sand-blasted surface.

Overall dimensions 135x65x30 mm.

Net weight 0.55 kg

Model for glaze thickness of 1,0 mm

Model for glaze thickness of 0,4 mm

Model for glaze thickness of 0,6 mm

Model for glaze thickness of 0,8 mm

Manual orifices, simplified model, with 2 chambers.

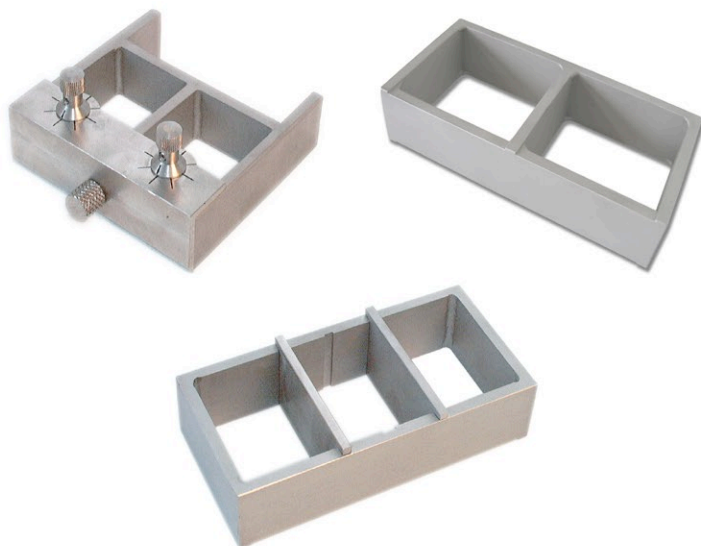
Pre-set to lay the glaze thickness with two different values. The thickness change is obtained simply to over turn the orifice itself. 60 mm wide chambers. Totally stainless steel structure, with fine sand-blasted surface.

Overall dimensions 135 x65x30 mm.

Net weight 0,50 kg

Model for glaze thickness of 1,0 mm and 0,8 mm.

Model for glaze thickness of 0,6 mm and 0,4 mm.



Seedex s.r.l.

Via Faltzarego 9-9/A - 41049 Sassuolo (MO) Italy

Cap.Soc. € 51.020,41 i.v. - P.IVA e Cod.Fisc. 03347160362 - <http://www.seedex.it> - e-mail: mail@seedex.it